

「職業実践専門課程」文部科学大臣認定校



Aomori
Chuo
Accounting
College

地元就職を
目指す
なら!

経理・情報・公務員・医療事務・観光・ビジネスを学べる専門学校



経理事務コース



医療事務コース



観光コンシェルジュコース



青森中央経理専門学校

学校法人 青森田中学園 関連設置校

青森中央学院大学大学院 青森中央学院大学 青森中央短期大学 青森中央文化専門学校

認定こども園 青森中央短期大学附属第一幼稚園 認定こども園 青森中央短期大学附属第二幼稚園 認定こども園 青森中央短期大学附属第三幼稚園

愛あれ 知恵あれ 真実あれ

個性を伸ばし、新時代の人材として夢や目標を実現!

青森中央経理専門学校 3つの特長

- 1 幅広い分野の資格取得!**
簿記は取得資格別コースで実施!
- 2 就職率 96.5%! 地元就職 97%!**
ビジネスマナーや面接も親身に就職支援
- 3 減免・支援制度、修学支援新制度** (令和5年度実績)、
子弟減免制度、特待生減免制度など
学びたい気持ちを応援!

青森中央学院大学、青森中央短期大学の施設も利用できる充実した環境!

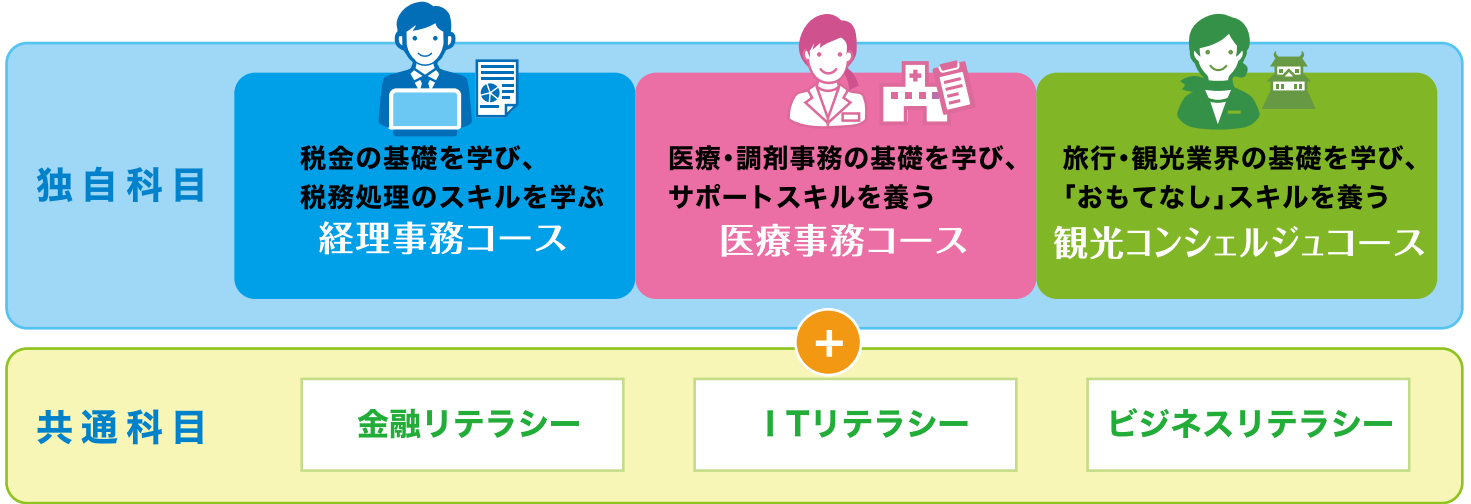
Campus Map



職業実践専門課程認定校

「職業実践専門課程」とは、企業等との密接な連携により、最新の実務の知識等を身につけられるよう教育課程を編成し、より実践的な職業教育の質の確保に組織的に取り組む専門課程を文部科学大臣が認定するものであり、2014年4月から開始しました。本校は2015年度に、認定に必要なすべての要件を満たし、教育実績や教育の質保証も評価され、青森県内の商業実務分野での専門学校では初めて認定されています。

「専門科目」と「多様なリテラシー」



A 青森中央経理専門学校 (3F) 青森中央文化専門学校 (3F) 9号館 (学術交流会館)



C ラーニングcommons (図書館)



C サイレントスペース (図書館)



A 教室 (3F)



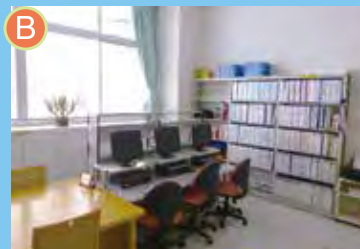
A パソコン演習室 (3F)



A 学術交流会館 921 教室 (2F)



A カフェテリア (1F)



B キャリア支援センター (7号館)



B 健康管理室 (7号館)



D 第2体育館

経理事務コース

経理情報科2年制

文部科学大臣認定 職業実践専門課程

共通科目である「簿記会計」「IT」で基礎知識を学び、独自科目である「FP」「税務会計」「コンピュータ会計」「ファイナンシャル」で、金融、税金、給与計算などの専門知識と技術を身につけて、即戦力を目指すとともに、金融・保険業やサービス業を中心に、事務・販売・営業等、多方面への就職を目指します。
令和4年度から高校の家庭科で学習する「投資信託」や「資産形成」について、より専門性の高い内容を学び、高度な専門知識を身につけます。



コースの特徴

金融・税金・給与計算
などの専門知識と技術を身につける

ビジネスの基本となる
簿記や会計を学び、
事務処理能力を磨く

国家資格
「ファイナンシャル・
プランニング技能検定」
取得を目指す

目指す職業

経理事務、総務事務、一般事務、税理士補助、銀行員、金融・保険事務、営業・販売、公務員 他

就職に必要とされるスキル

資格取得目標

幅広い資格が取得可能だから、職業選択に幅が出る！

- ファイナンシャル・プランニング技能検定【国】 ●全経所得税法・法人税法・消費税法能力検定
- 全経計算実務能力検定 ●全経コンピュータ会計能力検定 ●日商簿記検定 ●全経簿記能力検定
- ITパスポート ●情報活用検定 ●日商PC検定(文書作成・データ活用・プレゼン資料作成)
- ビジネス能力検定 ●ニュース時事能力検定 ●秘書検定 他

近年の就職先

資格取得＋社会人としての基礎も身に付くから就職に強い！

みちのく銀行、青い森信用金庫、青森県信用組合、柏秀人税理士事務所、川村隆二税理士事務所、嶋谷税務会計事務所、社会福祉法人心和会金浜療護園、津軽みらい農業協同組合、(株)ヤマシ、アイペット損害保険(株)、ENEOS グローブエナジー(株)、青森トヨタ自動車(株)、ワタキューセイモア(株)八戸営業所、愛知時計電機(株)青森営業所 他

カリキュラム紹介

基礎力を身につける 1年次カリキュラム

独自科目

- ・ファイナンス演習Ⅰ
- ・税務会計演習Ⅰ
- ・ファイナンシャルプランニング※隔年開講

共通科目

- ・簿記会計Ⅰ
- ・IT基礎
- ・Word&Excelビジネス活用Ⅰ
- ・キャリアデザインⅠ
- ・ビジネス実務Ⅰ
- ・生活文化セミナー

応用力を磨く 2年次カリキュラム

独自科目

- ・ファイナンス演習Ⅱ
- ・税務会計演習Ⅱ
- ・FP金融概論※隔年開講

共通科目

- ・簿記会計Ⅱ
- ・IT総合・WEBシステムデザイン
- ・Word&Excelビジネス活用Ⅱ
- ・ビジネス実務Ⅱ
- ・生活文化セミナー
- ・卒業発表

狙う資格

●ファイナンシャル・プランニング技能検定(国家試験)

- 全経所得税法・法人税法・消費税法能力検定
- 全経計算実務能力検定
- 全経コンピュータ会計能力検定

- 日商簿記検定
- 全経簿記能力検定

- ITパスポート
- 情報活用検定

- 日商PC検定(文書作成・データ活用・プレゼン資料作成)

- ビジネス能力検定
- ニュース時事能力検定
- 秘書検定

1
ポイント
科目



ファイナンス演習Ⅰ・Ⅱ

国家資格であるファイナンシャルプランニング技能検定合格に向けて年金制度や保険知識等を学習します。

2
ポイント
科目



税務会計演習Ⅰ・Ⅱ

法人税・消費税・所得税を中心に、税金に関する知識等を学習します。

Topics



エクステンション勉強会

社会保険労務士、税理士、会社経営者など、様々な専門家を講師として招き、お金に関する理解を深める目的で勉強会を実施しています。

国家試験対策も
バッチリ!

資格取得・就職活動スケジュールモデル



在校生メッセージ



経理事務コース
福士 葵 (青森商業高校出身)

経理事務コースを選んだ理由

高校生の時に学んでいた簿記の知識をさらに深め、就職活動や社会人になった時に活かしたいと考え進学を決めました。

将来の目標と目指す就職先

この学校で学んだ簿記やFPの知識と事務職に必要なパソコンスキルと知識を活かせる職種に就きたいと考えています。そして、社会に役立つ人材になりたいです。

卒業までの目標

日商簿記2級の資格取得です。在学中に合格できたら、1級にもチャレンジしたいです。

卒業生メッセージ



経理事務コース 2023年度卒業
アイペット損害保険(株)(青森県内)
佐藤 圭市 (五所川原商業高校出身)

経理事務コースを選んだ理由

高校生の時、簿記や金融関係を学んだ時、事務職に興味を持ちました。そして、将来なりたい職業として考え、資格と知識を身につけるため、進学を決めました。

入学して、自分が成長できたこと

自己解決力です。高校とは違い、自分で考え行動する能力が高く求められます。このことは、社会に出てからも同じく必要とされる能力だと、就職活動を通じて強く感じました。一つ一つのことを順序立てて考え、行動することで高まりました。

進学を考えている皆さんへ

迷わず新しいことに挑戦してください。私は設置校の青森中央学院大学の軽音学部に入部しました。初めて楽器に触れる私に皆さんが優しく教えてくれ、演奏することが楽しく感じました。そして、新たなコミュニティーを築くことができ、新しい自分の可能性を発見することができました。

医療事務コース

経理情報科2年制

文部科学大臣認定 職業実践専門課程

医療分野に求められる専門的知識と技術修得に加え、ホスピタリティ精神を身につけることを教育目標としています。

医療現場の変化に対応できる応用力を備えた教育を目指し、医療の質を高める重要な業務を担う使命感と、医療現場に関わる者として持つべき「ヒト」としての温もりを忘れない職業観を培います。

併設する青森中央学院大学看護学部連携授業により医療従事者としての心構え、基礎知識を学びます。



コースの特徴

医学・医療に関する知識、医療保険制度など病院事務員としての知識と技術を身につける

医療現場でのコンピュータ導入に
適応できる操作スキルを習得する

医療現場で求められる知識と資格、技能を習得する



目指す職業

医療事務、調剤薬局事務、一般事務、クランク、受付事務 他

就職に必要とされるスキル

資格取得目標

幅広い資格が取得可能だから、職業選択に幅が出る！

- 医事コンピュータ技能検定 ● 電子カルテ実技検定 ● 調剤事務管理士技能認定試験
- 医療事務技能審査試験 医科 ● 日商簿記検定 ● 全経簿記能力検定 ● ITパスポート ● 情報活用検定
- 日商PC検定(文書作成・データ活用・プレゼン資料作成) ● ビジネス能力検定
- ニュース時事能力検定 ● 秘書検定 他

近年の就職先

資格取得+社会人としての基礎も身に付くから就職に強い！

一部事務組合下北医療センターむつ総合病院、(株)ニチイ学館青森支店、中央薬品(株)/中央調剤薬局、(有)テック/テック調剤薬局、(株)サン・ショウ/サン調剤薬局、(有)ケイエスメディカル/すずらん調剤薬局、(株)丸大サクラ薬局、(株)ワカバ/ワカバ調剤薬局、あおいもり薬局 他

カリキュラム紹介

基礎力を身につける1年次カリキュラム

独自科目
<ul style="list-style-type: none"> 医療事務演習Ⅰ 調剤事務演習Ⅰ 医事コンピュータ・電子カルテ実務Ⅰ
共通科目
簿記会計Ⅰ
IT基礎
Word&Excelビジネス活用Ⅰ
キャリアデザインⅠ ビジネス実務Ⅰ 生活文化セミナー

応用力を磨く2年次カリキュラム

独自科目
<ul style="list-style-type: none"> 医療事務演習Ⅱ 調剤事務演習Ⅱ 医事コンピュータ・電子カルテ実務Ⅱ
共通科目
簿記会計Ⅱ
IT総合・WEBシステムデザイン
Word&Excelビジネス活用Ⅱ
ビジネス実務Ⅱ 生活文化セミナー 卒業発表

狙う資格

- 医事コンピュータ技能検定
- 電子カルテ実技検定
- 医療事務技能審査試験 医科
- 調剤事務管理士技能認定試験

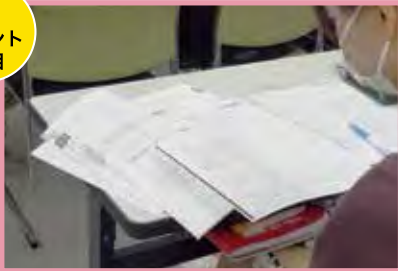
- 日商簿記検定
- 全経簿記能力検定

- ITパスポート
- 情報活用検定

- 日商PC検定(文書作成・データ活用・プレゼン資料作成)

- ビジネス能力検定
- ニュース時事能力検定
- 秘書検定

1
ポイント
科目



医療事務演習Ⅰ・Ⅱ

医療事務技能審査試験(医科)合格に向けて、医療・保険制度やレプト点検技術を学習します。

2
ポイント
科目



医事コンピュータ・電子カルテ実務Ⅰ・Ⅱ

医事コンピュータ技能検定と電子カルテ実技検定合格に向けて、専用ソフトを使用してパソコン操作スキルを習得します。

Topics



青森中央学院大学 看護学部連携授業

青森中央学院大学看護学部の講師が、幅広い医療知識と医療人の心構えについて講義します。

国家試験対策も
バッチリ!

資格取得・就職活動スケジュールモデル



在校生メッセージ



医療事務コース
菊池 美羽 (青森商業高校出身)

医療事務コースを選んだ理由

病院に行った時、受付でいつも優しく対応してくれる医療事務の方を見て、医療事務の職業に興味を持ち、地元で学べる本校に進学を決めました。

将来の目標と目指す就職先

医療事務員が調剤事務員を目指しています。患者様の心に寄り添い、地域医療を支える人材になるように、まずは将来に役立つ検定試験をしっかり取得していきたいです。

卒業までの目標

医事コンピュータ2級と電子カルテの検定試験、簿記とパソコンの資格を取得し、目指す職業に就いてからも取得した資格を活かせるように頑張ります。

卒業生メッセージ



医療事務コース 2023年度卒業
すずらん調剤薬局(青森県内)
神 咲来 (青森商業高校出身)

医療事務コースを選んだ理由

医療業界で働きたいと思い、医療事務コースを選びました。本校は、資格取得に向けての勉強だけでなく、青森ねぶた祭の参加、研修旅行などの楽しい行事、将来に役立つ行事がたくさんあります。

入学して、自分が成長できたこと

失敗した経験を大切にすることで。検定試験で合格できなかった時は、落ち込むだけでなく、どの部分が苦手、何を改善するのかじっくり考えるようになりました。失敗した時に自分の得意なところ・苦手なところを見直し、次に繋げることが大切だと感じるようになりました。

進学を考えている皆さんへ

色々な経験を積み重ねていくことで、自分の得意・不得意な部分を知ることができます。そして、「好きなこと」がたくさん増えていくので、少しでも自分が関心を持つことに、恐れずに挑戦してください。

観光コンシェルジュコース

経理情報科2年制

文部科学大臣認定 職業実践専門課程

国内外で活躍できる観光業界のスペシャリストになるために必要な企画力、情報収集・分析・行動力、ビジネスマナーなどの知識を学び、観光施設等での実習と併せて観光業界の即戦力を目指します。
また、郷土文化にも触れ、新たな観光資源の魅力を発見し、県内外からのお客様を、おもてなしの心で対応できるような職業人を育成します。



コースの特徴

旅行・観光業界に関する知識、ツアープランニングなど業界で求められる技術を身につける

旅行・観光業界で求められる企画力・情報収集力・分析力・行動力を高める

旅行・観光業界で求められる「おもてなし」技術を習得する

目指す職業

旅行会社、ホテル、空港、鉄道、観光施設、観光団体 他

就職に必要とされるスキル

資格取得目標

幅広い資格が取得可能だから、職業選択に幅が出る！

- 総合旅行業務取扱管理者試験【国】 ●国内旅行業務取扱管理者試験【国】 ●旅行地理検定
- 観光英語検定 ●日商簿記検定 ●全経簿記能力検定 ●ITパスポート ●情報活用検定
- 日商PC検定(文書作成・データ活用・プレゼン資料作成) ●ビジネス能力検定
- ニュース時事能力検定 ●秘書検定 他

近年の就職先

資格取得+社会人としての基礎も身に付くから就職に強い！

東日本旅客鉄道(株)、(株)JR東日本びゅうツーリズム&セールス、(株)JR東日本サービスクリエーション、(株)三沢奥入瀬観光開発、フラワー観光(株)、八甲田ロープウェイ(株)、アイペット損害保険(株)、一般社団法人 青森県自動車会議所、(株)スズキ自販青森 他

カリキュラム紹介

基礎力を身につける 1年次カリキュラム

独自科目
・旅行業法・約款 I ・観光実務・ツアープランニング演習 I
共通科目
・簿記会計 I
・IT基礎
・Word&Excelビジネス活用 I
・キャリアデザイン I ・ビジネス実務 I ・生活文化セミナー

応用力を磨く 2年次カリキュラム

独自科目
・旅行業法・約款 II ・観光実務・ツアープランニング演習 II
共通科目
・簿記会計 II
・IT総合・WEBシステムデザイン
・Word&Excelビジネス活用 II
・ビジネス実務 II ・生活文化セミナー ・卒業発表

狙う資格

- 総合旅行業務取扱管理者試験【国】
- 国内旅行業務取扱管理者試験【国】
- 旅行地理検定 ● 観光英語検定

- 日商簿記検定
- 全経簿記能力検定

- ITパスポート
- 情報活用検定

- 日商PC検定(文書作成・データ活用・プレゼン資料作成)

- ビジネス能力検定
- ニュース時事能力検定
- 秘書検定

1
ポイント
科目



ツアープランニング演習 I・II

PDCAの実戦として旅行業法や運賃等の知識をもとに、自分たちでツアープランニングをして実際に旅行をします。

Topics



観光実務・旅行業法・約款 I・II

国内旅行業務取扱管理者の科目である旅行業法・旅行業約款・運送宿泊約款等、法規関係を中心に学習します。



観光英語

日常会話から旅行・観光場面で活用できる、専門的な英会話技術を身につけます。

資格取得・就職活動スケジュールモデル

国家試験対策も
バッチリ!



在校生メッセージ



観光コンシェルジュコース
古川 華穂 (五所川原商業高校)

観光コンシェルジュコースを選んだ理由

旅行が好きで観光業界に興味を持ち、地元で観光を学べる本校に進学を決めました。学生寮が同じ建物にあることも進学を決めたポイントになりました。

将来の目標と目指す就職先

観光業界で働きたいと考えています。授業では観光に役立つ英語の授業もあるので、海外のお客様に日本国内や地元の観光地を紹介できる仕事に就きたいです。

卒業までの目標

人前で発表することです。観光コンシェルジュコースでは、プレゼン資料を作り、発表する機会がたくさんあるからです。また、国内旅行業務取扱管理者の資格を取得することも目標です。国家資格なので難しいですが卒業までに取得を目指しています。

卒業生メッセージ



観光コンシェルジュコース 2023年度卒業
東日本旅客鉄道(株)(秋田県内)
村上 華 (東奥義塾高校出身)

観光コンシェルジュコースを選んだ理由

観光業界に興味があり、地元で学べる学校に進学を考えていました。また、学生寮が同じ建物の中にあるので、通学の心配ないと思い、進学を決めました。

入学して、自分が成長できたこと

課外授業や観光施設などでの実習が多く、指導してくださった職員皆さんの対応が勉強になりました。学生寮で生活していたので、健康管理、お金の管理、時間の管理などの自己管理能力が身についたと思います。このことは、社会人になった時に絶対役立つと感じています。

進学を考えている皆さんへ

専門学校での学生生活は、社会人になる為の準備期間だと思います。高校の時よりも主体性が求められ、自分次第でいくらでも学びの多い2年間にできます。積極的に物事に取り組み、実りのある学校生活にしてください。

キャンパスライフ

仲間と一緒に、充実した
学生生活を楽しもう！



4

- ・入学式
- ・オリエンテーション
- ・健康診断

5

- ・避難訓練
- ・サークル活動

6

- ・創立記念
レクリエーション
- ・学生会総会

7

- ・前期試験
- ・大掃除

8

- ・青森ねぶた
- ・夏期休業

9

- ・学園祭
- ・職場実習

キャリア支援

「夢」を応援する充実したプログラム

▶ 卒業生講話

「キャリアデザイン」の授業として、様々な角度から会社や職種の理解を深めることを目的に、本校卒業生が在校生に向けて講話をおこないます。



▶ 内定者報告会

就職活動を終え、企業から内定をいただいた先輩たちから、ホットな体験談が聞け、就職活動の参考になります。



▶ 学内企業セミナー

企業の採用活動解禁と同時に、本学園に在籍している学生を対象とした企業セミナーに参加し、本格的に就職活動がスタートします。



▶ リクルートスーツ 着こなし講座

専門的な外部講師をお招きし、就職活動で好印象を与えるリクルートスーツの着こなしを実践的にを行います。



キャリアプログラム

面接や筆記、ビジネスマナー対策も細やかに指導！

キャリアプログラム	入学	1年次	2年次	卒業
全体へのサポート	<ul style="list-style-type: none"> ●キャリアプランニング ●就職適正検査 ●業界基礎知識 ●業界・企業研究 ●インターンシップ 	<ul style="list-style-type: none"> ●自己分析 ●履歴書の書き方 ●エントリーシートの書き方 ●模擬面接 ●個別面接指導 ●企業セミナー 	<ul style="list-style-type: none"> ●就職常識試験 ●ビジネスメイク ●企業訪問 ●個別面接指導 	<ul style="list-style-type: none"> ●社会経済の仕組みと現状 ●社会人としての心構え ●内定者報告会 (就職活動の実体験を後輩にアドバイス) ●未就職者フォローガイダンス
	個別サポート	<ul style="list-style-type: none"> ●クラスアドバイザー 	<ul style="list-style-type: none"> ●リモート面接ルーム 	

夢や目標を
実現！



●クラスアドバイザー

少人数クラスにクラスアドバイザーがつき、学習面・生活面等様々なアドバイスを行います。進路に迷ったときも、クラスアドバイザーに相談することができます。

●リモート面接ルーム

新型コロナウイルス感染防止のため、企業説明会・採用試験の面接もリモートで行われることが増えていることを受け、本校では、個室のリモートルームを設置し、プライバシーを配慮しながら使用することができます。



リモート面接の
練習ができるから
対策バッチリ！



時間割 月～金	1校時	9:00～9:50
	2校時	10:00～10:50
	3校時	11:00～11:50
	昼休み	11:50～12:40
	4校時	12:40～13:30
	5校時	13:40～14:30
	掃除	14:40～14:50
	H R	14:50～15:00

10 ・テーブルマナー
・芸術鑑賞

11 ・研修旅行
・卒業生講話

12 ・冬期休業

1 ・初釜

2 ・後期試験
・卒業発表
・内定者報告会

3 ・学内企業セミナー
・卒業式
・修了式

青森中央経理専門学校で自分の得意を伸ばした先輩



日商簿記2級合格
FP技能検定3級合格
日商PCプロフェッショナル認定
経理事務コース2023年度卒業
原田 心温 (五所川原高校出身)



日商簿記2級合格
FP技能検定2級合格
日商PCプロフェッショナル認定
経理事務コース2023年度卒業
蟹沢 穂香 (青森中央高校出身)



FP技能検定2級合格
日商簿記2級合格
日商PCプロフェッショナル認定
経理事務コース2023年度卒業
鍋田 実咲 (青森西高校出身)



日商簿記3級合格
医事コンピュータ技能検定2級合格
日商PCプロフェッショナル認定
医療事務コース2023年度卒業
貝森 由萌 (青森中央高校出身)

電車通学も
ラクラク

1日の過ごし方



通学0分で
ラクラク

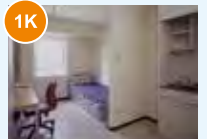
学生会館

遠方からの入学者は、安心・快適な学生生活を
過ごせる学生会館をご利用ください。



食事も
大丈夫!
カフェテリアを
利用できます

学校と自分の部屋が
同じ建物だから安心!



■1Kタイプ(5F-11F)

■2DK(ルームシェア)タイプ
(5F-11F)

学生会館は校舎と同じ学術交流会館の5階から11階。1Kタイプと2DK(ルームシェア)タイプを選べます。一人部屋でもとには同級生がいるので、アパートでの一人暮らしより安心・安全です。

<学生会館>室内設備

●ユニットバス、キッチン(IHヒーター付) ●ベッド ●洋服タンス ●机 ●イス ●本棚 ●シューズボックス ●カーテン ●シャワーカーテン ●Wi-Fi ※冷暖房・給湯は集中管理で24時間使えます。

OPEN CAMPUS開催

先輩や先生と話しなが
キャンパス内で授業を体験
できる「オープンキャンパス」

時間 13:00~16:00

★無料送迎車有り(アウガ前~)

内容 学校紹介、施設見学、
入試相談、体験授業

事前予約制

お申し込みは
こちら



総合ガイダンス



施設見学



体験授業



保護者ガイダンス



Q&A

よくある質問をPick up!

よくある質問はこちらからも Check!



Q 簿記を全く勉強したことがないのですが大丈夫ですか？

A 大丈夫です。習得度別にクラスが別れ、カリキュラムも基礎からわかりやすく学べるようになっています。普通科出身でも卒業時には実力が実感できます。

Q どのような高校から入学していますか？

A 次のような高校から入学しています。
青森西高校、青森商業高校、青森中央高校、青森南高校、青森北高校、浪岡高校、青森工業高校、青森東高校、北斗高校、青森明の星高校、青森山田高校、東奥学園高校、黒石高校、尾上総合高校、柏木農業高校、弘前南高校、弘前実業高校、弘前工業高校、聖愛中学高校、弘前東高校、東奥義塾高校、五所川原高校、五所川原工業高校、五所川原農林高校、五所川原第一高校、五所川原商業高校、木造高校、鯉ヶ沢高校、田名部高校、大間高校、むつ工業高校、野辺地高校、三沢高校、三沢商業高校、百石高校、三本木農業高校、六ヶ所高校、秋田北鷹高校、駒澤大学附属苫小牧高校 他

Q 各コースの同じところ、違うところはどこですか？

A トータルの授業時間数は同じです。共通科目は、各コースの学生が同じ授業を受けます。独自科目の授業の際に学習する内容がコースごとに違います。友達同士でコースが違っていてもホームルームや共通科目が一緒ということです。

Q テキスト代金は、いくらくらいかかるのですか？

A 目安として以下の通りです。(令和5年度実績)
●経理事務コース(4万~5万/年間)
●医療事務コース(5万~6万/年間)
●観光コンシェルジュコース(5万~6万/年間)

Q 授業時間は何分？開始時間、終了時間は？

A 1コマ50分授業を1日5コマです。15:00のHR終了後解散です。各コース共通です。

Q 教室以外でどんな施設が利用できますか？

A 青森中央学院大学・青森中央短期大学・青森中央文化専門学校の学園設置校の施設が利用可能です。例えば、図書館、体育館、キャリア支援センター、学習支援センター、カフェテリアなどがあります。

Q パソコンを持っていないのですが、必ず準備したほうがいいですか？

A 入学後に授業での利用のみならず、就職活動や学校・教員からの連絡など、様々な場面でパソコンやインターネットを利用する機会があります。また、「情報活用能力」は、社会に出てからも多くの企業等が求める能力であり、本校の科目の中にはこの能力が検定試験に関係する試験もあります。さらに、昨今では「遠隔授業」、社会にあっては「テレワーク」など、パソコンの需要はますます高まっています。教育現場での必要性や社会情勢に対応するため、令和4年度新入生よりノートパソコンを必携化しました。なお、入学と同時に在学期間中は Word、Excel、PowerPointなどのMicrosoft Officeソフトの最新版が全て無料で利用できるMicrosoft365をインストールでき、スマートフォンやタブレットにもインストールが可能です。詳細については、本校までお問い合わせください。

Q キャンパス内に無料で利用できるWi-Fiスポットはありますか？

A キャンパス内に整備された無線LANシステムを利用して、キャンパス内いつでも、どこでもインターネットに接続できます。ご自分のスマートフォンからも接続できます。

個別学校説明会



本校では実際に自分の目で学校を見て、触れて、知っていただくために説明会を実施しています。電話にて事前にご予約ください。専門のスタッフが学校説明、見学、質疑応答など対応致します。(所要時間約1時間程度)
詳細についても電話にてお問い合わせください。

ご予約・お問い合わせは ☎017-728-0145

青森中央経理専門学校 アクセスマップ



学校法人 青森田中学園

青森中央経理専門学校

Aomori Chuo Accounting College

〒030-0132 青森市横内字神田12番1

TEL.017-728-0145(代) FAX.017-757-9907

URL <https://www.aomoricgu.ac.jp/s/>

E-mail ao3@aomoricgu.ac.jp

ホームページは
情報がたくさん!

- ✓行事・イベント・キャンパスライフがのっている
- ✓講座の案内ものっている

Check!



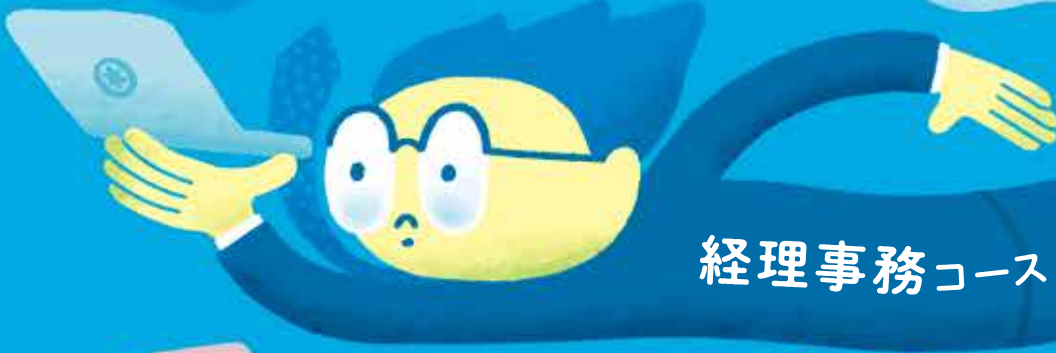
「職業実践専門課程」文部科学大臣認定校



Aomori
Chuo
Accounting
College

地元就職を
目指す
なら!

経理・情報・公務員・医療事務・観光・ビジネスを学べる専門学校



経理事務コース



医療事務コース



観光コンシェルジュコース



青森中央経理専門学校

学校法人 青森田中学園 関連設置校

青森中央学院大学大学院 青森中央学院大学 青森中央短期大学 青森中央文化専門学校

認定こども園 青森中央短期大学附属第一幼稚園 認定こども園 青森中央短期大学附属第二幼稚園 認定こども園 青森中央短期大学附属第三幼稚園